

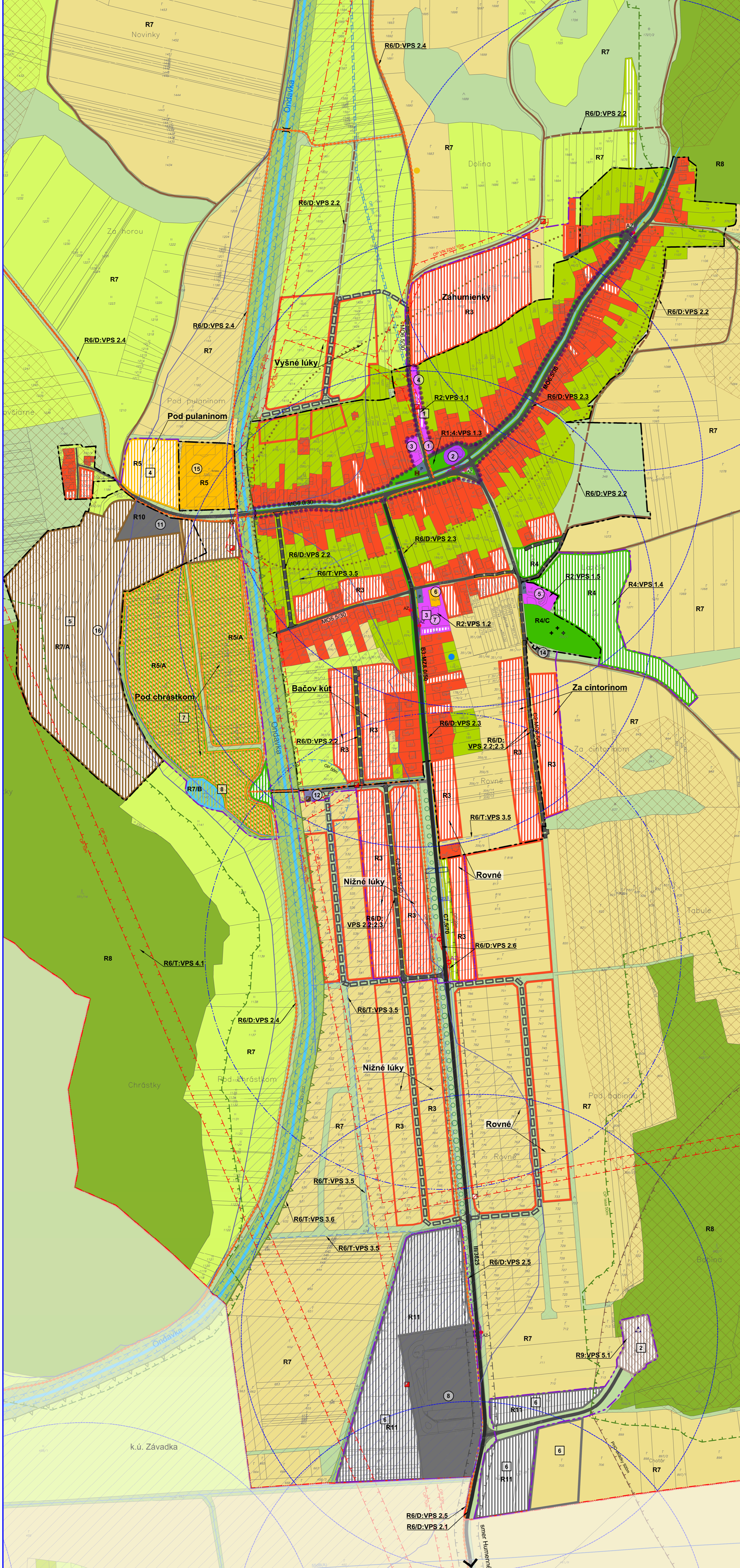


# SPOLOČNÝ ÚZEMNÝ PLÁN OBCÍ LIESKOVEC, MYSLINA, ZÁVADKA

## Obec MYSLINA

KOMPLEXNÝ VÝKRES PRIESTOROVÉHO USPORIADANIA A FUNKČNÉHO VYUŽITIA ZASTAVANÉHO ÚZEMIA, NÁVRH DOPRAVY, VEREJNOPROSPESNÉ STAVBY

ČISTOPIS



### LEGENDA

| STAV     | NÁZEV   | VÝKRES | HRANICE                  |
|----------|---|--------|--------------------------|
| [Symbol] | Katastrálna hranica obce                                |        |                          |
| [Symbol] | Hranica zastavaného územia k 1.1.1990                   |        |                          |
| [Symbol] | Navrhované rozšírenie hranice zastavaného územia        |        |                          |
| [Symbol] | Ochranné pásmo cesty                                    |        |                          |
| [Symbol] | OP vedenia elektrickej energie                          |        |                          |
| [Symbol] | OP vodovodu a vodohosp. zariadení                       |        |                          |
| [Symbol] | Pásmo hygienickej ochrany                               |        |                          |
| [Symbol] | Ochranné pásmo lesa                                     |        |                          |
| [Symbol] | Centrum obce  |        |                          |
| [Symbol] | Rekonštrukcia hrade vodného toku Ondavka                |        |                          |
| [Symbol] | Zosuvy - svahové deformácie                             |        |                          |
| STAV     | NÁZEV   | VÝKRES | FUNKČNÉ PLOCHY           |
| [Symbol] | Plochy rodinných domov                                  |        |                          |
| [Symbol] | Plochy občianskej vybavenosti                           |        |                          |
| [Symbol] | Plochy pre šport a rekreáciu                            |        |                          |
| [Symbol] | Polyfunkčné plochy pre rekreáciu, šport a verejnú zeleň |        |                          |
| [Symbol] | Polyfunkčné plochy poľnohosp. výroby a agroturistiky    |        |                          |
| [Symbol] | Plochy priemyselnej výroby a skladov                    |        |                          |
| [Symbol] | Plochy parkoviska                                       |        |                          |
| [Symbol] | Plochy pre obecné kompostovisko, zberný dvor            |        |                          |
| [Symbol] | Plocha verejnej zelene, park                            |        |                          |
| [Symbol] | Plochy obytné zelene pri rodinných domoch               |        |                          |
| [Symbol] | Plocha ústoria  |        |                          |
| [Symbol] | Nelásná stromová a krovinná vegetácia                   |        |                          |
| [Symbol] | Správna zeleň vodného toku                              |        |                          |
| [Symbol] | Les   |        |                          |
| [Symbol] | Orná pôda   |        |                          |
| [Symbol] | Lúky a pasienky   |        |                          |
| [Symbol] | Záhrady   |        |                          |
| [Symbol] | Vodné toky a plochy, retenčné nádrže                    |        |                          |
| [Symbol] | Odvodňovací kanál, rigol                                |        |                          |
| [Symbol] | Kryté odvodňovací kanál                                 |        |                          |
| [Symbol] | Izolovaná stromová zeleň                                |        |                          |
| [Symbol] | Záplavové územie G...                                   |        |                          |
| STAV     | NÁZEV   | VÝKRES | DOPRAVA                  |
| [Symbol] | Cesty III. triedy                                       |        |                          |
| [Symbol] | Miestne komunikácie                                     |        |                          |
| [Symbol] | Komunikácie pre peších                                  |        |                          |
| [Symbol] | Pešné a lozné cesty                                     |        |                          |
| [Symbol] | Cyklotrasy  |        |                          |
| [Symbol] | Autobusové zastávka                                     |        |                          |
| [Symbol] | Hranica časovej dostupnosti k zastávke HD               |        |                          |
| STAV     | NÁZEV   | VÝKRES | TECHNICKÁ INFRAŠTRUKTÚRA |
| [Symbol] | ČOV   |        |                          |
| [Symbol] | ČS kanalizácie  |        |                          |
| [Symbol] | Transformačná stanica                                   |        |                          |
| [Symbol] | Zrušená a reaktivovaná sládková KO                      |        |                          |
| [Symbol] | Územie s predpokladanými archeologickými nálezmi        |        |                          |
| [Symbol] | Nizká úroveň radonového rizika                          |        |                          |
| [Symbol] | Stredná úroveň radonového rizika                        |        |                          |
| [Symbol] | Dopravná značka zaobšľaná obcou                         |        |                          |
| [Symbol] | Dopravná značka koniec obce                             |        |                          |

### ZOZNAM VEREJNOPROSPESNÝCH STAVIEV V ZMYSLE §12, ods.6, pí. 1. a ods.7, pí. b., vyhl. č.55/2001 Z.z.

- VPS-1. REKONŠTRUKCIA A VÝSTAVBA OBČIANSKEHO ÚRADU A KULTÚRNEHO DOMU
- VPS-2. REKONŠTRUKCIA DENNÉHO STACIONÁRU (neusporiadaného charakteru)
- VPS-3. PLOCHY VEREJNEJ ZELENE (neusporiadaného charakteru) - Centrum obce
- VPS-4. PLOCHY VEREJNEJ ZELENE (neusporiadaného charakteru) - Lokalita "Lazák"
- VPS-5. REKONŠTRUKCIA DOMU ŠKOLY
- VPS-6. STAVBY PRE DOPRAVU
  - VPS-6.1. REKONŠTRUKCIA CESTY III. TRIEDY (Vrátane opravných zariadení, cestných mostov a závezí)
  - VPS-6.2. REKONŠTRUKCIA A VÝSTAVBA OBČIANSKEHO PRÍSTUPNÝCH A POLNÝCH KOMUNIKÁCIÍ (Vrátane zar. dopravných, parkovacích plôch, cestných mostov a závezí)
  - VPS-6.3. VÝSTAVBA PEŠŤ KOMUNIKÁCIÍ
  - VPS-6.4. VÝSTAVBA CYKLOTRASY
  - VPS-6.5. VÝSTAVBA CYKLISTICKÝCH PRUHŮV OKOLO CEST II. a III. TR. (VPS 1.4.2. vyvýšajúca sa zónou č. 1011 PPK)
  - VPS-6.6. VÝSTAVBA AUTOBUSOVÝCH ZASTÁVKY A ZASTAVOVACÍCH PRUHŮV PRE PREVEDENIE AUTOBUS. DOPRAVY
- VPS-7. STAVBY PRE VOĽNÉ HOSPODÁRSTVO
  - VPS-7.1. STAVBA ZDVIHÁČNEJ PRUHŮV A ZPRÁVNE VODY STAVČN (6 parkovacích miest, 20 parkovacích miest, 20 parkovacích miest)
  - VPS-7.2.2.1.4. vyvýšajúca sa zónou č. 1011 PPK
  - VPS-7.3. STAVBY ZABŮVACÍCH VOZOVŮV, POTRUBÍ A TECH. ZARIADENÍ PRE ZASOBNÉ VODU
  - VPS-7.4. STAVBY HALOVÝCH OBERACÍV KANALIZAČNEJ SIEŤE A KORIDORY TRÁS NADVÁŽUJÚCICH ULIČNÝCH STŮK
  - VPS-7.5. STAVBA RETENČNEJ NÁDRŽE (zaujímajúca plochu v severnej časti)
  - VPS-7.6. STAVBA ODVODŇOVACIEJ KANALIZÁCIE A RIGOLŮV
  - VPS-7.7. STAVBA REKONŠTRUKČIE HRADZE VOD. TOKU ONDAVKA (Rehabilitácia vod. toku a protipovodň. opatrenia VPS 2.4.1. vyvýšajúca sa zónou č. 1011 PPK)
- VPS-8. STAVBY PRE ENERGETICKÉ ZARIADENIA, TELEKOMUNIKÁCIE, ROZVOJOVÝ PLÁN
  - VPS-8.1. STAVBA ZMENY TRASY NADPŮVNEJ ELEKT. STANICE DNNA (ZDVIHÁČNE 10KV VEDENIA ES Vranov T. - ES Slna (VPS 2.1.15 vyvýšajúca sa zónou č. 1011 PPK))
  - VPS-8.2. STAVBY VN. A NN ELEKTROV. SIEŤE, STAVBA ZVŮV KÁBLOVÝCH ELEKT. VEDENÍ PRE NAPŮVNE NOVÝCH LOKALÍ
  - VPS-8.3. STAVBY ROZBĚRNA ST. ROZVOJOVÝ PLÁN
  - VPS-8.4. STAVBY TELEKOMUNIKAČNEJ KÁBLOV. SIEŤE A SOUVISIAČI ZARIADENÍ
- VPS-9. STAVBY V OBLASTI OCHRANY A TVORBY ŽIVOTNÉHO PROSTREDIA
  - VPS-9.1. PLOCHA PRE ZBERNÝ DVOR A KOMPOSTOVISKU

### ZOZNAM REGULATÍV

- R1: CENŤUM OBLASTI
- R2: PLOCHY OBČIANSKEJ VYBAVENOSTI
- R3: PLOCHY BYVAN. RODINNÉ DOMY
- R4: PLOCHY VEREJNEJ ZELENE (R4), CHTORŇŮV (R4/C)
- R5: PLOCHY ŠPORTU A REKREÁCIE (R5)
- R6: POLYFUNKČ. PLOCHY ŠPORTU, REKREÁCIE A VEREJNEJ ZELENE (R6/A)
- R7: DOPRAVA (R6/D), TECHNICKÁ VYBAVENOSŤ (R6/T), RETENČNÁ NÁDRŽ (R6/N)
- R8: VOĽN. POĽNOHOSP. KRÁJINA (R7)
- R9: POLYFUNKČNÉ PLOCHY POĽNOHOSP. VÝROBY A AGROTURISTIKY (R7/A)
- R10: RYBNÉ HOSPODÁRSTVO (R7/B)
- R11: PLOCHY LESŮV
- R12: PLOCHY ODPAĽOVACIEHO HOSPODÁRSTVA
- R13: PLOCHY NEZÁVÄZNEJ VÝROBY
- R14: PLOCHY PŘEMYSLEJNEJ VÝROBY A SKLADOV

### FUNKCIA JESTVUJÚCICH PLOCH

- 1) OBECNÝ ÚRAD, KULTURNÝ DOM
- 2) REKONŠTRUKČIA KOSTOL
- 3) POTRAVIN. PRŮMYSLOVÝ
- 4) HASIČSKÁ ZBRŮNICA
- 5) DOM SMŮTKU
- 6) MULTIFUNKČNÉ HRISKO
- 7) DENNÝ STACIONÁR
- 8) VÝROBNÝ ZÁVOD MULLER TEXTILES
- 9) STOLÁRSKA VÝROBA
- 10) ČISTAREN. ODPAĽOVÝCH VŮD
- 11) OBECNÉ KOMPOSTOVSKO
- 12) ŠPORTOVÝ AREÁL
- 13) AREÁL RODINNEJ FARMY

### FUNKCIA NAVRHANÝCH PLOCH

- 1) PLOCHA PRE ROZŠÍRENIE KULTÚRNEHO DOMU
- 2) PLOCHA PRE ZBERNÝ DVOR A KOMPOSTOVSKO
- 3) PLOCHA OBČIANSKEJ VYBAVENOSTI
- 4) PLOCHA ŠPORTU A REKREÁCIE
- 5) POLYFUNKČ. PLOCHA PRE POĽNOHOSP. VÝROBU A AGROTURISTIKU
- 6) PLOCHA PŘEMYSLEJNEJ VÝROBY A SKLADOV
- 7) POLYFUNKČ. PLOCHY PRE REKREACIU, ŠPORT A VEREJNÚ ZELEŇ
- 8) PLOCHA RYBNÉHO HOSPODÁRSTVA

Názov ÚPD: SPOLOČNÝ ÚZEMNÝ PLÁN OBCÍ LIESKOVEC, MYSLINA, ZÁVADKA  
 Schválajúci orgán: Obecné zastupiteľstvo obce Myslina  
 Číslo uznesenia: 4 / 2020 Dátum schválenia: 13. 6. 2020

Helena PODOLINSKÁ  
 starostka obce

Názov dokumentácie:  
**SPOLOČNÝ ÚZEMNÝ PLÁN OBCÍ LIESKOVEC, MYSLINA, ZÁVADKA**  
**Obec MYSLINA**  
 ČISTOPIS

Názov výkresu:  
 KOMPLEXNÝ VÝKRES PRIESTOROVÉHO USPORIADANIA A FUNKČNÉHO VYUŽITIA ZASTAVANÉHO ÚZEMIA, NÁVRH DOPRAVY, VEREJNOPROSPESNÉ STAVBY  
 Obec LIESKOVEC, MYSLINA, ZÁVADKA

Obstarávateľ:  
 Odborne spôsobilá osoba pre obstarávanie ÚPD: Ing. Iveta SABAKOVÁ

Autori:  
 Ing. arch. Katarína KONFALOVÁ  
 Ing. arch. Marianna BOŠKOVÁ  
 Ing. arch. Beata MIKUŠOVÁ  
 Doprava: Ing. Vladimír BOŠKO, D. DANKANINOVÁ  
 Vodné hospodárstvo: Ing. Slavomír KELEMEN  
 Energetika: Ing. Eva RIDOŠOVÁ  
 Vyhodnotenie záberu PPA a PPK: Ing. Vladimír BOŠKO, Ing. arch. Marianna BOŠKOVÁ  
 Účastník: Ing. arch. Beata MIKUŠOVÁ

Dátum: Január 2020  
 Mierka výkresu: 1:2 000  
 Číslo výkresu: **3/M**